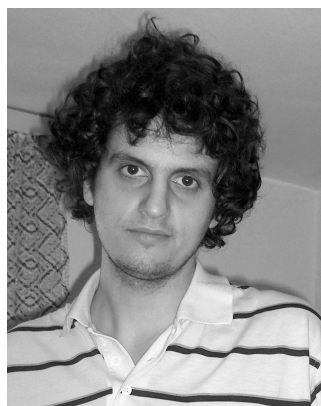


## **Dr. Csifcsák Gábor**



### **Egyetemi adjunktus**

#### **Kognitív- és Neuropszichológiai Tanszék**

6722 Szeged, Petőfi S. sgt. 30-34.

Tel/Fax: 62-544-509

**Szoba:** SZTE BTK főépület, 0415

**Telefon:** (62) 544-692

**Email:** gcsifcsak@gmail.com

Csifcsák Gábor egyetemi tanulmányait a Szegedi Tudományegyetem Általános Orvostudományi Karán végezte. Ezt követően három éven át volt a Szegedi Tudományegyetem Pszichiátriai Klinikájának PhD hallgatója, majd egy évig ugyanott rezidens orvosként dolgozott. Kutatói ösztöndíjjal egy évet töltött a göttingeni Georg-August Egyetem Klinikai Neurofiziológiai Intézetében. PhD fokozatot 2011-ben szerzett az SZTE ÁOK Klinikai Orvostudományok Doktori Iskolájában. 2007 óta a Szegedi Tudományegyetem Pszichológiai Intézetében dolgozik, koordinátora a Grastyán Endre EEG laboratóriumában folyó kutatómunkának. Főbb érdeklődési területei: kategorizációs folyamatok idegi háttere, a pszichiátriai zavarok neurobiológiája, az érzelmi-kognitív rendszer interakciója, a tudatosulás neurális mechanizmusai.

#### *Oktatott kurzusok:*

Kísérletes és általános pszichológia I, Anatómia-Élettan I & II, Kognitív pszichológiai mesterkurzus, Kognitív idegtudomány, Differenciált kutatómódszertan 2, Intézményen belüli gyakorlat 1 (EEG gyakorlat), Informatika (társoktató), Neuropsychology (Erasmus kurzus)

*Reprezentatív publikációk:*

- Rokszin AA, Györi-Dani D, Linnert S, Krajcsi A, Tompa T, Csifcsák G. The interplay of holistic shape, local feature and color information in object categorization. *Biol Psychol.* 2015;109:120-131.
- Nemeth VL, Kurgyis E, Csifcsák G, Maraz A, Almasi DA, Drotos G, Szikszay P, Ando B, Janka Z, Must A. The impact of intermediate-term alcohol abstinence on memory retrieval and suppression. *Front Psychol.* 2014;5:1396.
- Csifcsák G, Antal A. Nem-invazív agyi ingerlési módszerek alkalmazása akut és krónikus fájdalom csillapítására. *Ideggyogy Sz.* 2012; 65(5-6):149-60.
- Domján N, Csifcsák G, Drótos G, Janka Z, Szendi I. Different patterns of auditory information processing deficits in chronic schizophrenia and bipolar disorder with psychotic features. *Schizophr Res.* 2012; 139(1-3):253-9.
- Németh D, Janacsek K, Csifcsák G, Szvoboda G, Howard JH Jr, Howard DV. Interference between sentence processing and probabilistic implicit sequence learning. *PLoS One.* 2011; 8;6(3):e17577.
- Szendi I, Racsmány M, Cimmer C, Csifcsák G, Kovács ZA, Szekeres G, Galsi G, Tóth F, Nagy A, Garab EA, Boda K, Gulyás G, Kiss JG, Dombi J, Pléh C, Janka Z. Two subgroups of schizophrenia identified by systematic cognitive neuropsychiatric mapping. *Eur Arch Psychiatry Clin Neurosci.* 2010; 260(3):257-266.
- Csifcsák G, Nitsche MA, Baumgärtner U, Paulus W, Treede RD, Antal A. Electrophysiological correlates of reduced pain perception after transcranial theta-burst stimulation. *Neuroreport,* 2009; 20(12):1051-1055.
- Csifcsák G, Antal A, Hillers F, Levold M, Bachmann CG, Happe S, Nitsche MA, Ellrich J, Paulus W. Modulatory Effects of Transcranial Direct Current Stimulation on Laser-Evoked Potentials. *Pain Med.* 2009; 10(1):122-132.
- Sáry Gy, Koteles K, Kaposvari P, Lenti L, Csifcsák G, Franko E, Benedek Gy, Tompa T. The representation of Kanizsa illusory contours in the monkey inferior temporal cortex. *Eur J Neurosci.* 2008; 28(10):2137-2146.
- Poreisz Cs, Csifcsák G, Antal A, Levold M, Hillers F, Paulus W. Theta burst stimulation of the motor cortex reduces laser-evoked pain perception. *Neuroreport,* 2008; 19(2):193-196.
- Antal A, Brepohl N, Poreisz C, Boros K, Csifcsák G, Paulus W. Transcranial direct current stimulation over somatosensory cortex decreases experimentally induced acute pain perception. *Clin J Pain.* 2008; 24(1):56-63.
- Poreisz Cs, Antal A, Boros K, Brepohl N, Csifcsák G, Paulus W. Attenuation of N2 amplitude of laser-evoked potentials by theta burst stimulation of primary somatosensory cortex. *Exp Brain Res,* 2008; 185(4):611-621.